



Člen skupiny
e-on

Generálny partner



Faktúra

ZSE Energia, a. s. · Čulenova 6 · 816 47 Bratislava 1

Porad. č. faktúry / Var. symbol: 7160478513

Obchodný partner: 5150164755

Zmluvný účet: 6400011880

Zaradenie: Veľký podnik

Agroinštitút Nitra, štátny podnik
AKADEMICKÁ 4
CHRENOVÁ
949 01 NITRA 1

Dátum splatnosti: 29. 09. 2011
Dátum dodania: 31. 08. 2011
Dátum spotreby: 31. 08. 2011
Dátum vyhotovenia: 13. 09. 2011

Meno a sídlo obch. partnera podľa obch. reg.:
Agroinštitút Nitra, štátny podnik
AKADEMICKÁ 4
949 01 NITRA
IČO: 36858749
DIČ: 2022631512
IČ DPH: SK2022631512

Vážený obchodný partner,
dovoľujeme si Vám zaslať faktúru za dodanie tovaru a služieb. Preplatok Vám poukážeme na Váš účet v lehote splatnosti. Podrobný rozpis jednotlivých položiek je uvedený v prílohe.

	Suma bez DPH [EUR]	DPH [%]	DPH [EUR]	Suma s DPH [EUR]
Za dodanie tovaru a služieb	3421,44	20,00	684,29	4105,73
Odpočítané zálohy				-4979,09
Spolu	3421,44		684,29	-873,36
Preplatok				-873,36

Dôležité informácie o zvyšovaní energetickej efektívnosti a spotrebe energie nájdete na: www.setri.sk, www.usporyenergie.sk, alebo kontaktujte Energetické centrum Bratislava.
Nové Všeobecné obchodné podmienky a cenník účinný od 1. januára 2011 nájdete na www.zse.sk.

ZSE Energia, a.s. zastúpená na základe plnomocenstva spoločnosťou Západoslovenská energetika, a.s. Čulenova 6, 816 47 Bratislava, IČO:35823551

ZSE Energia, a. s.

Doručovacia adresa: ZSE Energia, a. s., P. O. Box 325, 810 00 Bratislava 1 www.zse.sk

Miroslav Rác, account manager

T +421-(0)917 71 81 09, F +421-(0)2-50 61 39 02, miroslav.rac@zse-energia.sk.

IČO: 36677281, IČ DPH: SK2022249295, DIČ: 2022249295

Bankové spojenie: Tatra banka, a.s., č. ú.: 2649000047/1100

Spoločnosť je zapísaná v Obchodnom registri Okresného súdu Bratislava I, oddiel Sa, v. č. 3879/B

Vystavená faktúra bola skontrolovaná.

S pozdravom
Západoslovenská energetika, a. s.



6829/2290/0000097373/MOPM_CIS_HSS_BA_Energia_a3

ZSE Energia, a. s. · Čulenova 6 · 816 47 Bratislava 1

Porad. č. faktúry / Var. symbol: 7160478513

Obchodný partner: 5150164755

Zmluvný účet: 6400011880

Meno a sídlo obch. partnera podľa obch. reg.:

Agroinštitút Nitra, štátny podnik

AKADEMICKÁ 4

949 01 NITRA

IČO: 36858749

DIČ: 2022631512

IČ DPH: SK2022631512

Číslo miesta dodávky: 24ZZS8637200000A

Číslo miesta spotreby: 3108637200

Fakturované obdobie: 01. 08. 2011 – 31. 08. 2011

Produkt: AdaptPowerDuo

Adresa miesta spotreby:

AKADEMICKÁ 4

949 01 NITRA

Zmluvné hodnoty

Rezervovaná kapacita [kW]	Max. rezervovaná kapacita [kW]	Objednané množstvo [kWh]	Dodané množstvo [kWh]	Dohodnutý cos. ff
0	0	85000	0	

Spotreba elektrickej energie

	Množstvo	Merná jednotka	Cena bez DPH [EUR/mer.j.]	Suma bez DPH [EUR]
Mesačná platba za jedno odberné miesto	1		2,0000000	2,00
VT vrátane strát	14991	kWh	0,0766690	1149,34
NT vrátane strát	9588	kWh	0,0615130	589,79
Spotrebná daň	24579	kWh	0,0013200	32,44
Spolu				1773,57

Distribúcia a prenos

Produkt: C2-X3

	Množstvo	Merná jednotka	Cena bez DPH [EUR/mer.j.]	Suma bez DPH [EUR]
Distribúcia elektriny bez strát vrátane	24579	kWh	0,0227720	559,71
Rezervovaná kapacita	1,0000		150,3047000	150,30
Platba za straty elektr.pri distr.el.	24579	kWh	0,0113570	279,14
Odvod do jadrového fondu	24579	kWh	0,0030000	73,74
Platba za systémové služby	24579	kWh	0,0089500	219,98
Platba za prevádzkovanie systému	24579	kWh	0,0148500	365,00
Spolu				1647,87

	Dodávka silovej elektriny [kWh]	Spotreba [EUR]	Distribúcia a prenos [EUR]	Suma bez DPH [EUR]
Spolu	24579	1773,57	1647,87	3421,44

2/3

ZSE Energia, a. s.

Doručovacia adresa: ZSE Energia, a. s., P. O. Box 325, 810 00 Bratislava 1 www.zse.sk

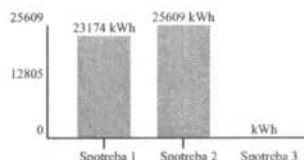
Miroslav Rác, account manager

T +421-(0)917 71 81 09, F +421-(0)2-50 61 39 02, miroslav.rac@zse-energia.sk.

IČO: 36677281, IČ DPH: SK202249295, DIČ: 202249295

Bankové spojenie: Tatra banka, a.s., č. ú.: 2649000047/1100

Spoločnosť je zapísaná v Obchodnom registri Okresného súdu Bratislava I, oddiel Sa, v. č. 3879/B



Spotreba 1 - aktuálna priemerná mesačná spotreba v kWh
Spotreba 2 - priemerná spotreba za rovnaké obdobie v predchádzajúcom roku v kWh
Spotreba 3 - priemerná mesačná spotreba v produkte v kWh

ZSE Energia, a. s. · Čulenova 6 · 816 47 Bratislava 1

Technické údaje

Časový interval od – do: 01. 08. 2011 – 31. 08. 2011

Číslo elektromeru: 347679

Počet kumulácií: 1

Technické údaje

	Druh tarify	Merná jednotka	Predchádzajúci stav	Konečný stav	Rozdiel	K Fakt. nás.	Straty [%]	Straty [mer. j.]	Celkom [mer. j.]
Max. nameraný výkon		kW	3889,64	3927,76	38,12	3,00			114,3600
Činná	NT	kWh	377687,00	380883,00	3196,00	3,00			9588,0000
	VT	kWh	649792,00	654789,00	4997,00	3,00			14991,0000
Jalová induktívna	1T	kVArh	271585,00	272584,00	999,00	3,00			2997,0000

Vysvetlivky:

Obj. množstva – objednaného množstva

VT – vysoká tarifa

NT – nízka tarifa

1T – jedna tarifa

Max. – maximálna

Fakt. nás. – fakturačný násobiteľ

Max. nam. výkon – maximálny nameraný výkon

Mer. j. – merná jednotka

Var. symb. – variabilný symbol